

**KONCEPCJA
OTOCZENIA POMNIKA
JANA PAWŁA II
W LĘBORKU**

*Autor projektu pomnika
i koncepcji otoczenia
artysta rzeźbiarz dr Tomasz Sobisz*

KONCEPCJA INSKRYPCJI POMNIKOWEJ

Inskrypcja pomnikowa powinna cechować się właściwą powściągliwością, a jednocześnie musi wydobyć istotę człowieczeństwa Karola Wojtyły i pontyfikatu Jana Pawła II.

Jestem przekonany, że owa istota została nam wskazana przez Papieża i jest zawarta w jego herbie "TOTUS TUUS".

Do niego wielokrotnie odnosił się w swoich homiliach i przemówieniach, dodając i dookreślając jego znaczenie...

"TOTUS TUUS" - "Cały Twój" - Maryjo.

Taka jest również moja koncepcja, podkreślająca i akcentująca bezgraniczne oddanie i zawierzenie Maryi zwłaszcza w Jasnogórskim obrazie.

Reasumując:

Koncepcja zawiera - herb papieski, tekst "TOTUS TUUS" i autograf Jana Pawła II.

Całość inskrypcji pomnikowej winkrustowana

w najwyższej i najszlachetniejszej warstwie cokołu.

(do wykonania w technologii "water jet").

Warto podkreślić, iż w tym szczególnym przypadku owalna płaszczyzna cokołu, staje się plastycznym wyrazem woli - "Santo Subito" -

jest plastyczną formą aureoli,

symbolu świętości.

Autor projektu pomnika

dr Tomasz Sobisz

OPIS KONCEPCJI COKOŁU ORAZ OTOCZENIA POMNIKA

Przestrzeń objęta koncepcją jest niezwykle złożona i wielokierunkowa.

Koncepcja zatem zakłada uporządkowanie przestrzeni i takie wkomponowanie założenia pomnikowego w przestrzeń miejską, aby przy możliwie najmniejszej ingerencji w teren, wydobyc z niego maksimum plastycznych walorów.

Ogólna koncepcja (propozycja usytuowania - przedstawiona na mapie A) doskonale obrazuje owalny, aureolityczny i koncentryczny charakter całości założenia pomnikowego.

Ukazuje ona trzy rodzaje nawierzchni cokołu,

(w najwyższym poziomie cokołu

- kamienne płyty płomieniowane 50x50 cm " Balmoral ",

w środkowym poziomie cokołu - kamień - kostka 5x5 cm " Balmoral ",

w najniższym poziomie cokołu - szara strzegomska kostka brukowa.)

Szczególną rolę w całości koncepcji odgrywa zielen, podzielona na :

- zielen średnią - do 1,5 metra, i zielen wysoką (drzewa iglaste i liściaste.)

Światło jest niezbędne do wydobycia formy rzeźbiarskiej,

zwłaszcza w godzinach wieczornych.

Idealnym rozwiązaniem w tym otoczeniu, są dwa istniejące słupy oświetleniowe, którym należy dedykować dwie nowe lampy halogenowe,

punktowo nakierowane na "strefę O".

Proponuję dodatkowo iluminację pomnika z trzech punktów umieszczonych

w najwyższej płaszczyźnie cokołu,

w oprawach hermetycznych, o mocy do 40 W, z żarówkami ledowymi,

o cieplej barwie światła.

Rodzaje i kierunki pasów komunikacyjnych, po szerokiej analizie terenu zostały przedstawione na mapie B, natomiast wysokości geodezyjne cokołu,

jego wymiary, "strefę O" (posadowienie pomnika) oraz inne -

(tawki)obrazuje mapa C. Wszystkie mapy A, B, C

są gotowym punktem wyjścia

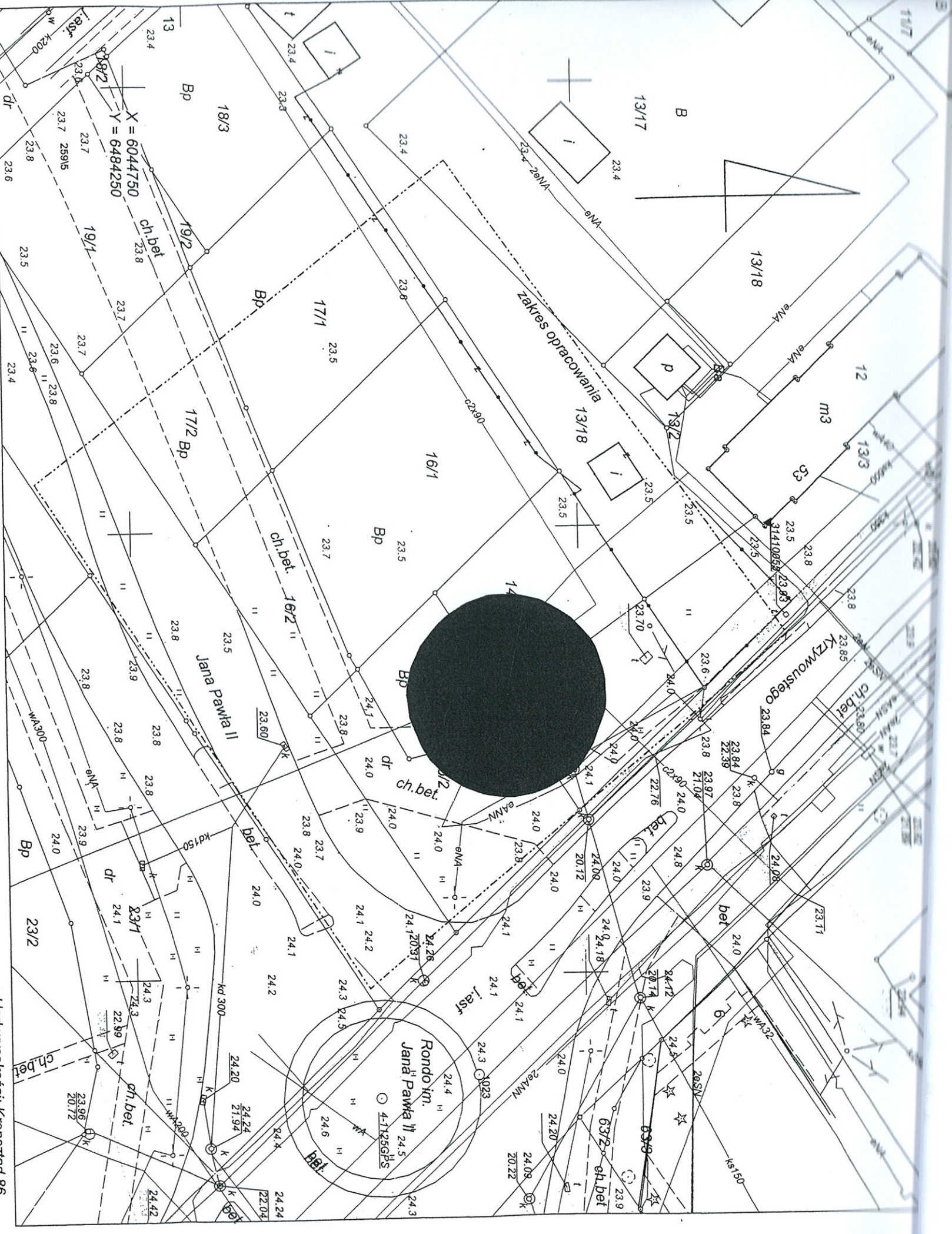
do rozbudowania koncepcji,

o projekt wykonawczy przez wskazanego inżyniera,

opracowującego koncepcję.

Autor projektu pomnika

dr Tomasz Sobisz



MAPA DO CELÓW PROJEKTOWYCH

SKALA 1:500

woj. pomorskie
gm. Lębork
obr. 11
obiekt: według zakresu
KERG: 308/2012

GEODETA UPRAWNIENY
 Katarzyna ...
 ul. ...
 tel. ...
 nr. ...

Sporządzona na podstawie kopii mapy
 zasadniczej i pomiaru uzupełniającego
 wykonanego w miesiącu marcu 2012 r.
 ----- Zakres opracowania mapy
 Stan aktualny na dzień 28.03.2012 r.

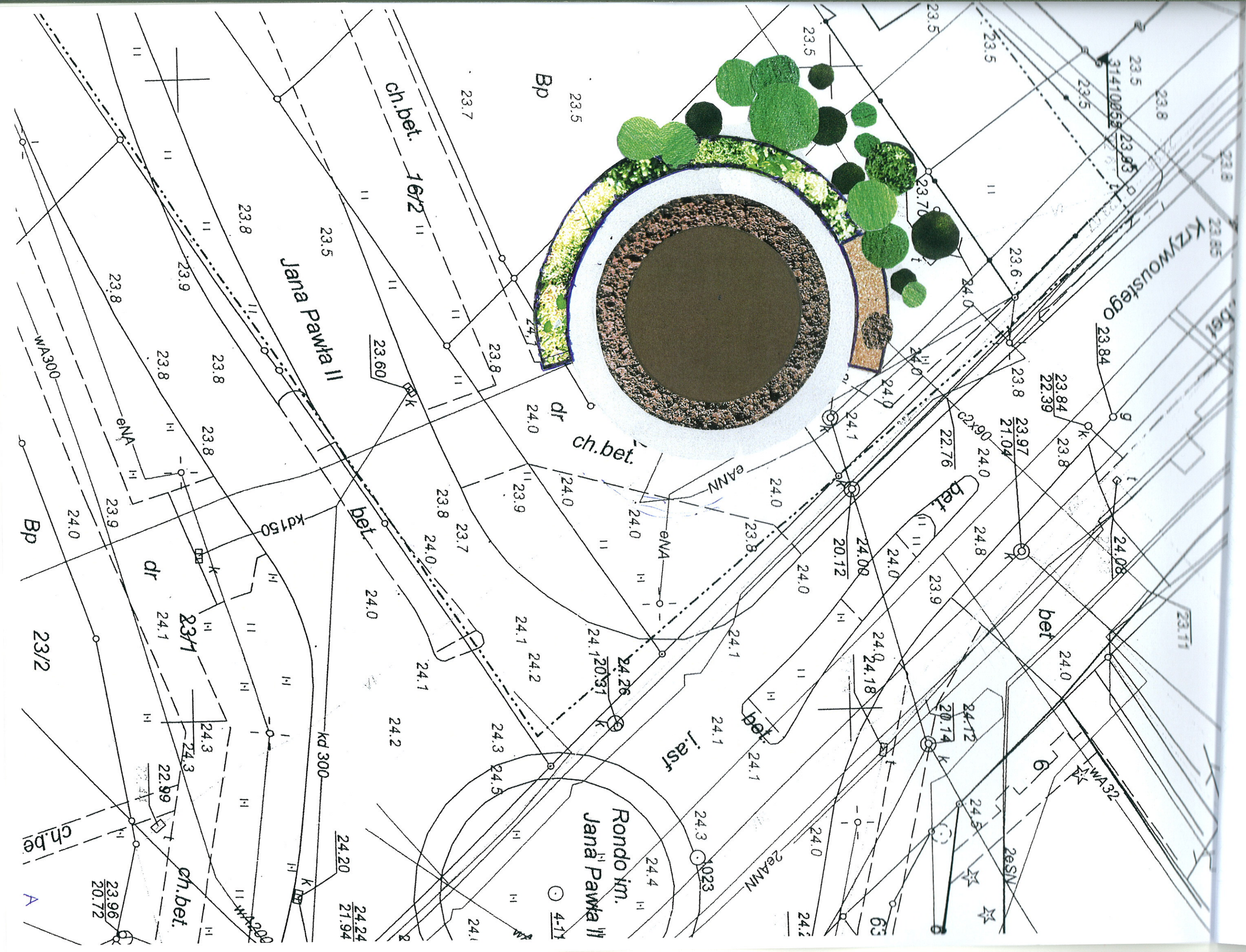
STAROSTWO POWIATOWE
 w LĘBORKU
 Wydział Geodezji
 Zespół Uszkodzeń Dokumentacji Projektowej
 dla Powiatu Lęborskiego
 84-300 LĘBORK, ul. Człogostwa 5
 tel. 59 862 16 73, 59 855 76 59

STAROSTA LĘBORSKI
OSRODEK DOKUMENTACJI
JEDOZBYWNEJ I KARTOGRAFICZNEJ W LĘBORKU
 W obeszaru oznaczonym linią ...
 dokonano aktualizacji treści mapy zasadniczej.
 Dokumenty z pomiaru uzupełniającego przyjęte
 do zasobu powiatowego w dniu 28.03.2012 r.
 i zaktualizowano pod nr. KERG: 308/2012.

Nie wyłącza się odpowiedzialności
 również urzędów podziemnych dla
 których brak było informacji
 brzożowych i nie zostały odnalezione
 w czasie inwentaryzacji geodezyjnej

obszarze objętym opracowaniem nie ma
 obowiązujących projektów sieci uzbrojenia
 energetycznego
 19.03.2012

niniejsza mapa może służyć do celów projektowych
 i nie może być wykorzystywana do celów
 budowlanych, wycieczkowych i inwentaryzacyjnych
 19.03.2012



Bp 23.5

ch.bet. 16/2

Jana Pawła II

ch.bet.

dr 24.0

bet

kd150

dr 24.1

23/1

Bp 23/2

ch.be

A

Rondo im.
Jana Pawła II

J.asf

Krzysztofa

bet

WA32

2eSN

2eANN

bet

bet

dr 24.0

22.76

23.97

21.04

24.0

23.5

24.24
21.94

24.20

kd300

24.2

24.0

24.0

23.8

23.60

23.5

23.8

23.8

23.7

23.5

23.7

23.8

23.8

23.9

24.1

24.2

24.3

24.4

23.8

23.8

24.0

24.0

24.1

24.2

24.3

24.0

24.0

24.0

24.0

24.1

24.2

24.3

24.0

24.0

24.0

24.0

24.1

24.2

24.3

24.0

24.0

24.0

24.0

24.1

24.2

24.3

24.0

24.0

24.0

24.0

24.1

24.2

24.3

24.0

24.0

24.0

24.0

24.1

24.2

24.3

24.0

24.0

24.0

24.0

24.1

24.2

24.3

24.0

24.0

24.0

24.0

24.1

24.2

24.3

24.0

24.0

24.0

24.0

24.1

24.2

24.3

24.0

24.0

24.0

24.0

24.1

24.2

24.3

24.0

24.0

24.0

24.0

24.1

24.2

24.3

24.0

24.0

24.0

24.0

24.1

24.2

24.3

24.0

24.0

24.0

24.0

24.1

24.2

24.3

24.0

24.0

24.0

24.0

24.1

24.2

24.3

24.0

24.0

24.0

24.0

24.1

24.2

24.3

24.0

24.0

24.0

24.0

24.1

24.2

24.3

24.0

24.0

24.0

24.0

24.1

24.2

24.3

24.0

24.0

24.0

24.0

24.1

24.2

24.3

24.0

24.0

24.0

24.0

24.1

24.2

24.3

24.0

24.0

24.0

24.0

24.1

24.2

24.3

24.0

24.0

24.0

24.0

24.1

24.2

24.3

24.0

24.0

24.0

24.0

24.1

24.2

24.3

24.0

24.0

24.0

24.0

24.1

24.2

24.3

24.0

24.0

24.0

24.0

24.1

24.2

24.3

24.0

24.0

24.0

24.0

24.1

24.2

24.3

24.0

24.0

24.0

24.0

24.1

24.2

24.3

24.0

24.0

24.0

24.0

24.1

24.2

24.3

24.0

24.0

24.0

24.0

24.1

24.2

24.3

24.0

24.0

24.0

24.0

24.1

24.2

24.3

24.0

24.0

24.0

24.0

24.1

24.2

24.3

24.0

24.0

24.0

24.0

24.1

24.2

24.3

24.0

24.0

24.0

24.0

24.1

24.2

24.3

24.0

24.0

24.0

24.0

24.1

24.2

24.3

24.0

24.0

24.0

24.0

24.1

24.2

24.3

24.0

24.0

24.0

24.0

24.1

24.2

24.3

24.0

24.0

24.0

24.0

24.1

24.2

24.3

24.0

24.0

24.0

24.0

24.1

24.2

24.3

24.0

